

# UTILISER une perche télescopique

avec Airadik

L'UTILISATION D'UNE PERCHE TÉLESCOPIQUE POUR LA DESTRUCTION D'UN NID DE FRELONS ASIATIQUES EST, À CE JOUR, L'UNE DES MEILLEURES SOLUTIONS EN TERMES D'EFFICACITÉ, DE RESPECT DE L'ENVIRONNEMENT ET DE RESPECT DE LA LÉGISLATION. LA SOCIÉTÉ AIRADIK INDIQUE COMMENT UTILISER SON KIT FRELONS ASIATIQUES, COMPOSÉ D'UNE PERCHE TÉLESCOPIQUE EN CARBONE HI MOD API. SA MISE EN ŒUVRE EST SIMPLE. CETTE PERCHE LÉGÈRE ET MANIABLE EST IDÉALE POUR LES APICULTEURS OU POUR UN LANCER D'ACTIVITÉ À MOINDRE COÛT. SA CONCEPTION TUBULAIRE OVALE LA REND TRÈS RIGIDE. ELLE EST ÉQUIPÉE D'UNE BÉQUILLE ET D'UNE VANNE DE COMMANDE AFIN DE DÉTRUIRE SANS DIFFICULTÉ LES NIDS INSTALLÉS À PLUS DE 16 M. LE BIOCIDÉ EST ENVOYÉ DIRECTEMENT DANS LES NIDS À L'AIDE D'UNE POUDEUSE SOUS PRESSIION MODIFIÉE À 6 BARS PAR AIRADIK. DES RALLONGES PEUVENT ÊTRE AJOUTÉES POUR DÉPASSER LES 20M !

## Principe de fonctionnement

La perche télescopique est branchée à un compresseur ou à une poudreuse mise sous pression grâce à un compresseur ou le Kit Autonome. Pour dépasser efficacement les 15 m, il est conseillé d'utiliser la Poudreuse DR5 modifiée 6 Bars. Cette énergie est dirigée vers la poudreuse remplie de biocide. En actionnant la vanne de commande, la pression va permettre d'emporter le mélange air-biocide jusqu'au bout de la perche. La diffusion du mélange dans le nid est réalisée par l'aiguillon. Par sa conception spécifique, il va le répartir à l'intérieur des différentes strates.



1. ENLEVER LA HOUSSE

2. LES BAGUES DE SERRAGE SONT ACTIONNABLES D'UNE SEULE MAIN. ELLES PERMETTENT UN RÉGLAGE FACILITÉ POUR UNE GRANDE PRÉCISION DE SERRAGE.



3. LA TECHNOLOGIE TUBULAIRE OVALE PERMET UNE GRANDE RIGIDITÉ POUR UN POIDS PLUME ! LE TUBE EST DOTÉ D'UN SYSTÈME ANTI-ROTATION.

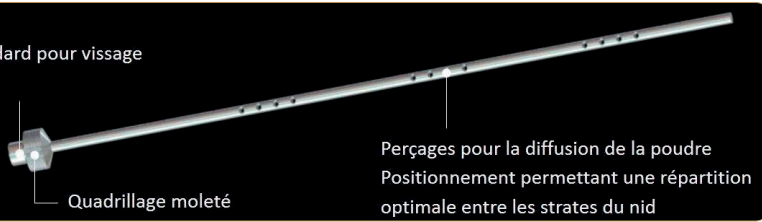


## VOTRE MATÉRIEL

Votre kit de base Carbon Hi-Mod API:

- Perche carbone HI-MOD ovale (1,9 m repliée, 15 m dépliée, 12 tubes en carbone HI-MOD, poids 4 Kg)
- Vanne de commande
- Béquille
- Aiguillon
- 34 m de tuyau
- Kit SAV (connectique de rechange)
- Notice illustrée

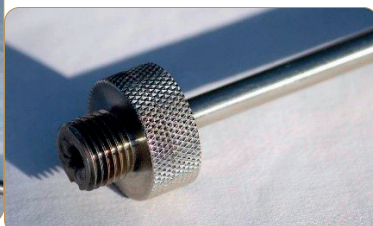
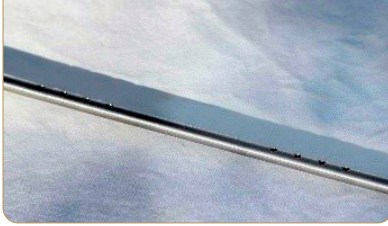
Filetage standard pour vissage sur la perche



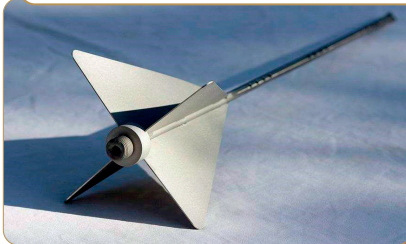
Quadrillage moleté

Perçages pour la diffusion de la poudre  
Positionnement permettant une répartition optimale entre les strates du nid

**4. L'AIGUILLON INOX STANDARD SE FIXE EN SE VISSANT SUR L'EMBOUT EN LAITON.**



**GRÂCE À SES AILETTES, L'AIGUILLON DESTRUCTOR (OPTIONNEL) PERMET DE DÉTRUIRE LE NID SANS ÊTRE OBLIGÉ DE REPLIER LA PERCHE.**

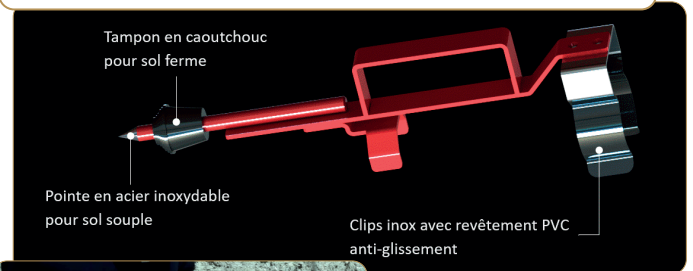


**5. FIXER ENSUITE LA BÉQUILLE. IL SUFFIT DE LA CLIPSER À LA BASE DE LA PERCHE.**

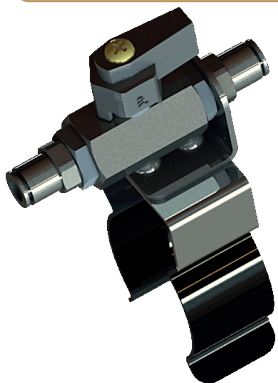
Tampon en caoutchouc pour sol ferme

Pointe en acier inoxydable pour sol souple

Clips inox avec revêtement PVC anti-glissement



**6. IL FAUT ENSUITE FIXER LA VANNE DE COMMANDE EN LA CLIPSANT SUR LA PERCHE.**



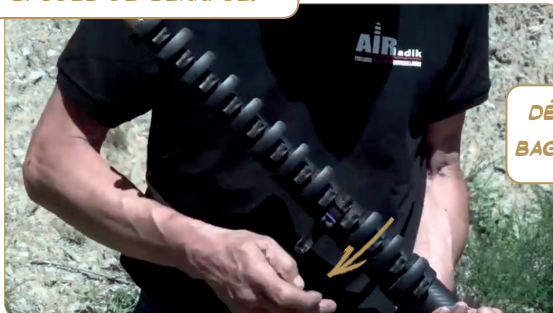
**7. CONNECTER LE FLEXIBLE.**



**8. CONNECTER LA POUDREUSE.**



9. DÉPLOYER LA PERCHE, POUR CELA UTILISER LES BAGUES DE SERRAGE.

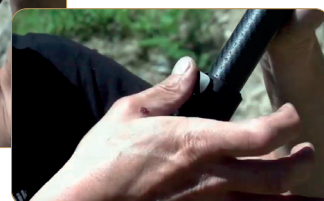
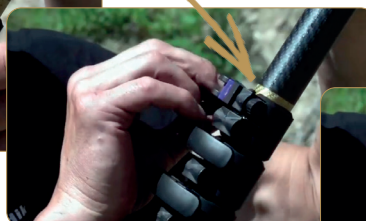


DÉCLIPSER LES BAGUES DE SERRAGE.



DÉPLOYER LA PERCHE.

10. SERRER AVANT LE REPÈRE JAUNE.



11. VOTRE PERCHE EST PRÊTE À ÊTRE UTILISÉE.



12. OUVRIR LES VANNES ET EFFECTUER UNE ROTATION AVEC LA PERCHE.